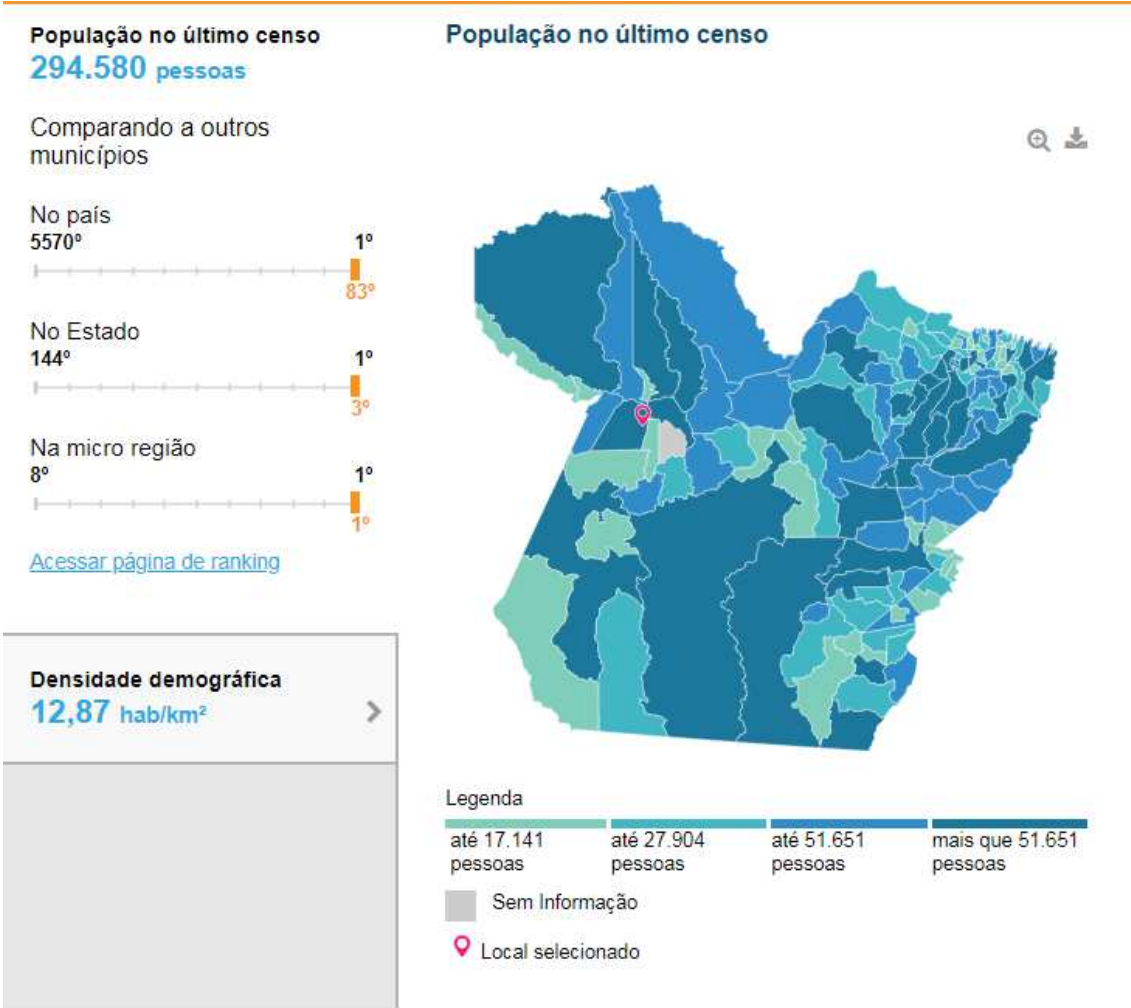


Município de Santarém



Pirâmide Etária

100 ou mais

95 a 99

90 a 94

85 a 89

80 a 84

75 a 79

70 a 74

65 a 69

60 a 64

55 a 59

50 a 54

45 a 49

40 a 44

35 a 39

30 a 34

25 a 29

20 a 24

15 a 19

10 a 14

5 a 9

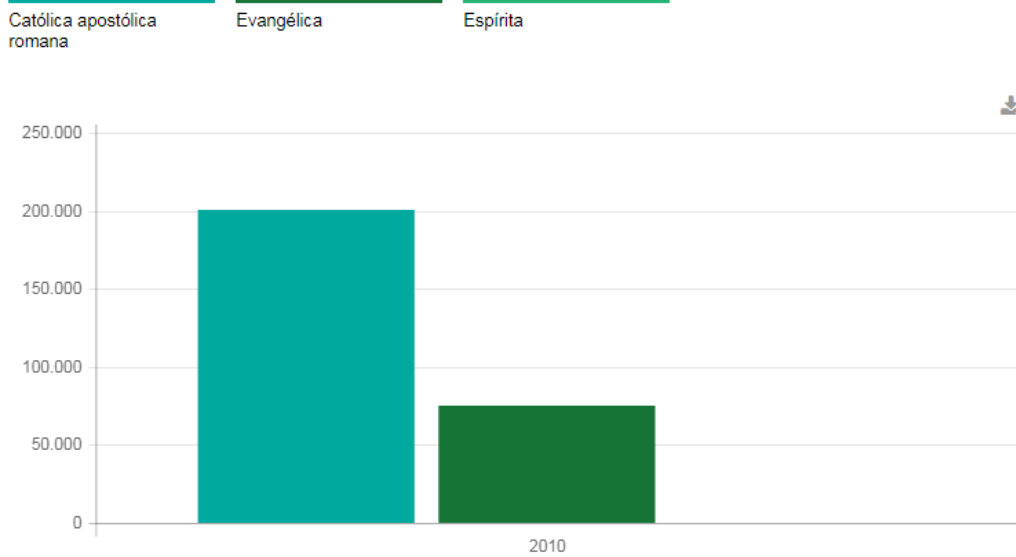
0 a 4

HOMENS

MULHERES

▲ BRASIL

População residente por religião (Unidade: pessoas)



Trabalho e Rendimento

Em 2015, o salário médio mensal era de 2.1 salários mínimos. A proporção de pessoas ocupadas em relação à população total era de 16.0%. Na comparação com os outros municípios do estado, ocupava as posições 37 de 144 e 15 de 144, respectivamente. Já na comparação com cidades do país todo, ficava na posição 1559 de 5570 e 1980 de 5570, respectivamente. Considerando domicílios com rendimentos mensais de até meio salário mínimo por pessoa, tinha 45.6% da população nessas condições, o que o colocava na posição 111 de 144 dentre as cidades do estado e na posição 2078 de 5570 dentre as cidades do Brasil.

Salário médio mensal dos trabalhadores formais

2,1 salários mínimos

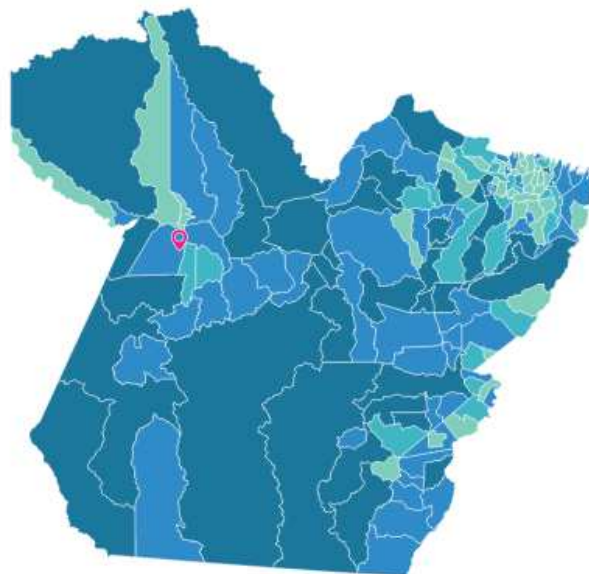
Comparando a outros municípios



[Acessar página de ranking](#)

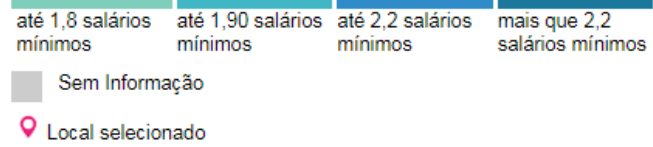
Pessoal ocupado
46.805 pessoas

Salário médio mensal dos trabalhadores formais



População ocupada 16,0 %	>
Percentual da população com rendimento nominal mensal per capita de até 1/2 salário mínimo 45,6 %	>

Legenda



Educação

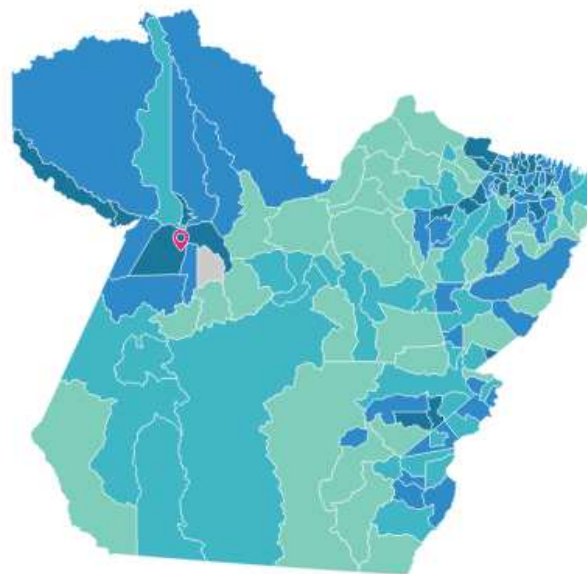
Em 2015, os alunos dos anos iniciais da rede pública da cidade tiveram nota média de 5.2 no IDEB. Para os alunos dos anos finais, essa nota foi de 4.1. Na comparação com cidades do mesmo estado, a nota dos alunos dos anos iniciais colocava esta cidade na posição 6 de 144. Considerando a nota dos alunos dos anos finais, a posição passava a 9 de 144. A taxa de escolarização (para pessoas de 6 a 14 anos) foi de 97.3 em 2010. Isso posicionava o município na posição 24 de 144 dentre as cidades do estado e na posição 3221 de 5570 dentre as cidades do Brasil.

Taxa de escolarização de 6 a 14 anos de idade
97,3 %

Comparando a outros municípios



Taxa de escolarização de 6 a 14 anos de idade



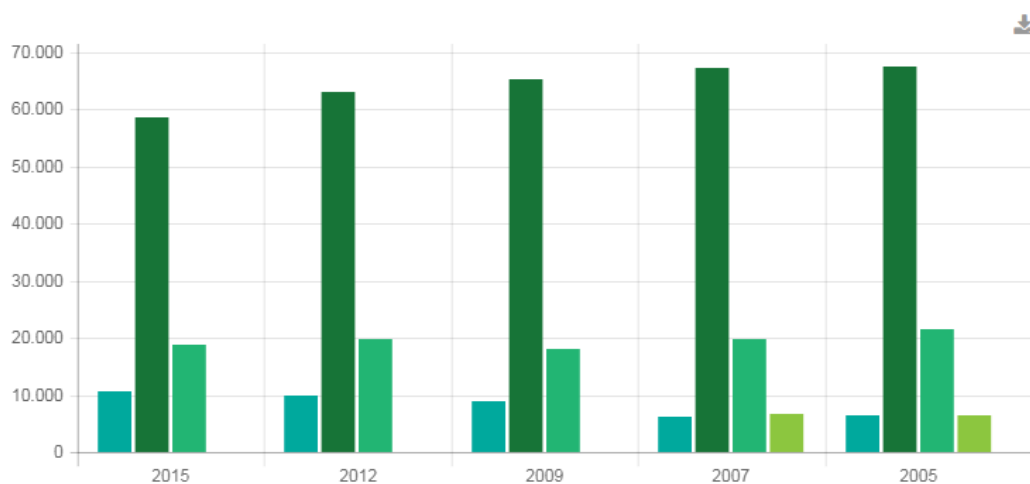
Legenda



IDEB – Anos iniciais do ensino fundamental 5,2	>
IDEB – Anos finais do ensino fundamental 4,1	>

Matriculas (Unidade: matrículas)

Ensino pré-escolar Ensino fundamental Ensino médio Ensino superior



PIB per capita
13.606,90 R\$

Comparando a outros municípios



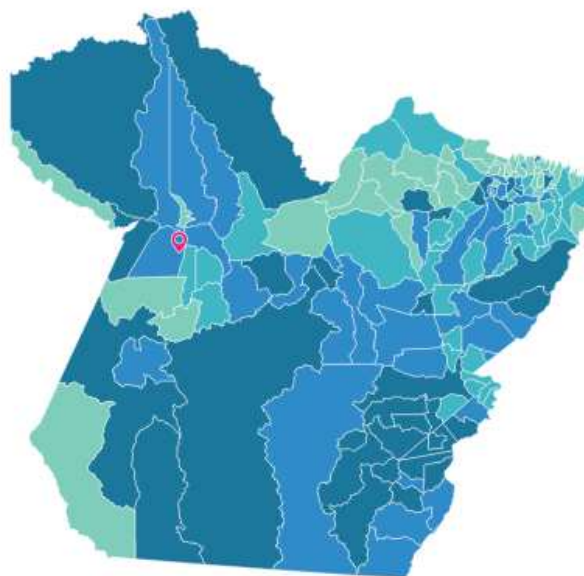
[Acessar página de ranking](#)

Percentual das receitas oriundas de fontes externas
83,1 %

Total de receitas realizadas
434.515 R\$ (×1000)

Total das despesas realizadas
238.335 R\$ (×1000)

PIB per capita



Legenda

até 6.989,39 R\$ até 8.746,00 R\$ até 13.668,64 R\$ mais que 13.668,64 R\$

Sem Informação

Local selecionado

Saúde

A taxa de mortalidade infantil média na cidade é de 14,16 para 1.000 nascidos vivos. As internações devido a diarreias são de 0,8 para cada 1.000 habitantes. Comparado com todos os municípios do estado, fica nas posições 78 de 144 e 117 de 144, respectivamente. Quando comparado a cidades do Brasil todo, essas posições são de 2225 de 5570 e 2710 de 5570, respectivamente.

Mortalidade Infantil

14,16 óbitos por mil nascidos vivos

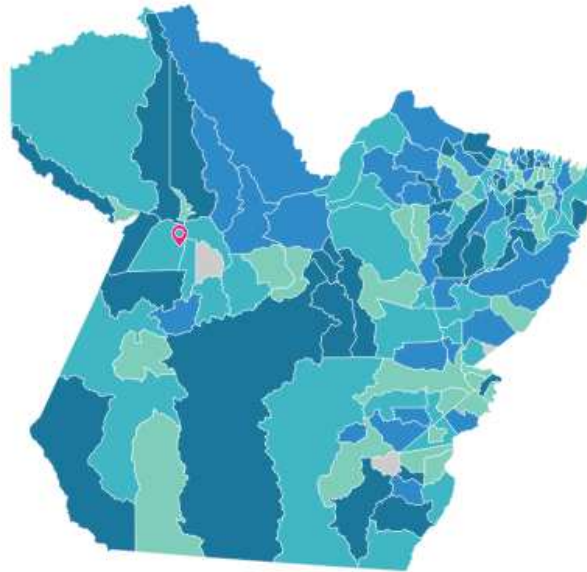
Comparando a outros municípios



[Acessar página de ranking](#)

Internações por diarreia
0,8 internações por mil habitantes

Mortalidade Infantil



Legenda

até 12,23 óbitos por mil nascidos vivos	até 16,17 óbitos por mil nascidos vivos	até 20,17 óbitos por mil nascidos vivos	mais que 20,17 óbitos por mil nascidos vivos
Sem Informação			
Local selecionado			

Território e Ambiente

Apresenta 38.1% de domicílios com esgotamento sanitário adequado, 43.3% de domicílios urbanos em vias públicas com arborização e 7.8% de domicílios urbanos em vias públicas com urbanização adequada (presença de bueiro, calçada, pavimentação e meio-fio). Quando comparado com os outros municípios do estado, fica na posição 14 de 144, 51 de 144 e 20 de 144, respectivamente. Já quando comparado a outras cidades do Brasil, sua posição é 2744 de 5570, 4386 de 5570 e 3038 de 5570, respectivamente.

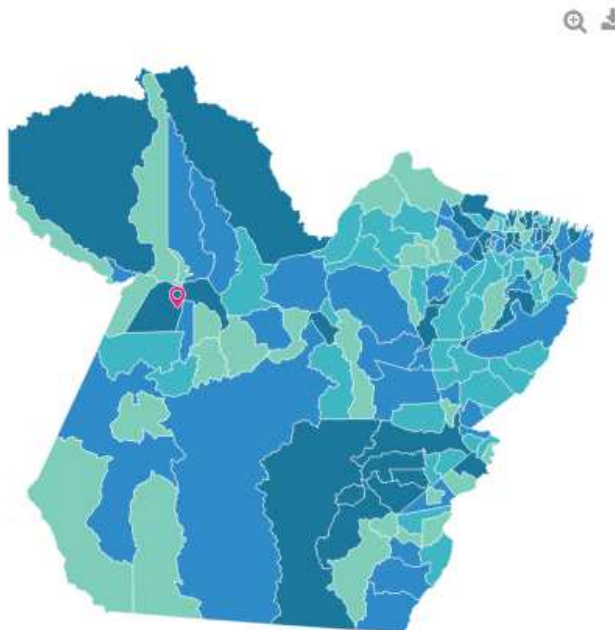
Esgotamento sanitário adequado

38,1 %

Comparando a outros municípios



Esgotamento sanitário adequado



Legenda



Arborização de vias públicas

43,3 %

Urbanização de vias públicas

7,8 %