

Município de Capanema

População no último censo
63.639 pessoas

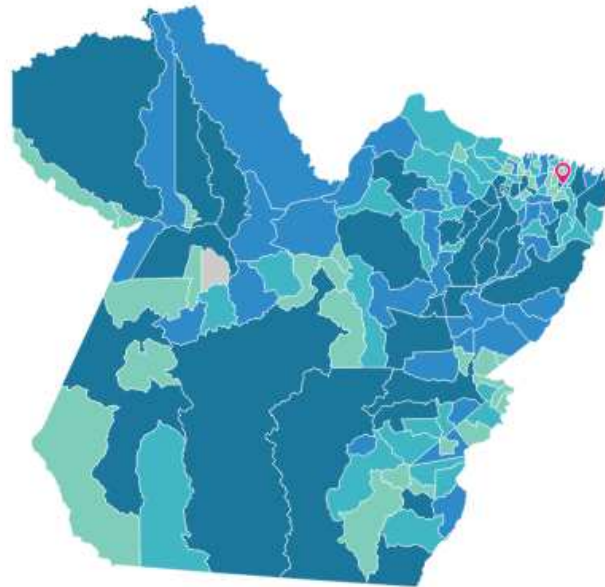
Comparando a outros municípios



[Acessar página de ranking](#)

Densidade demográfica
103,53 hab/km²

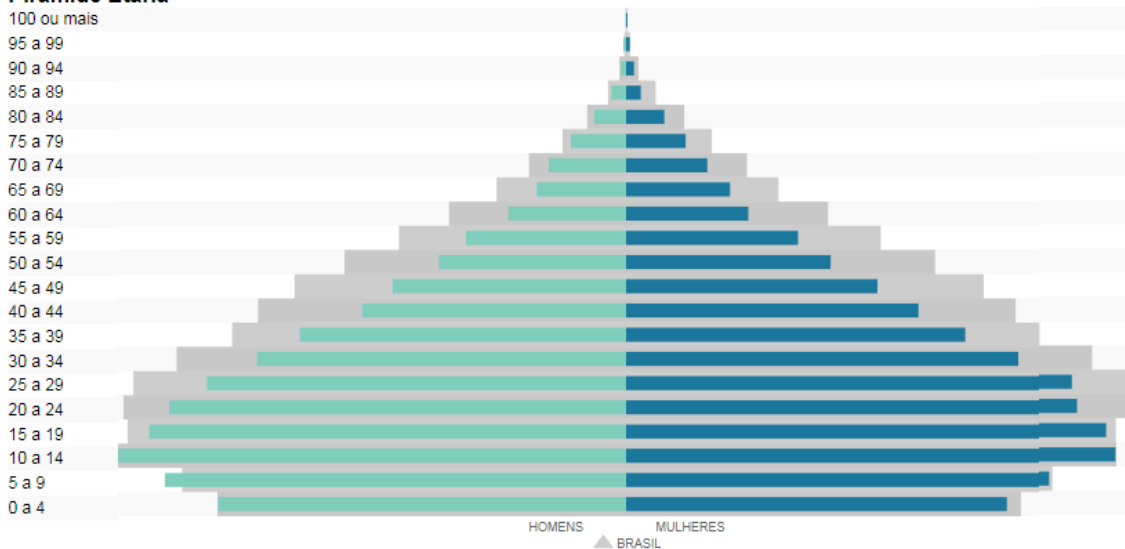
População no último censo



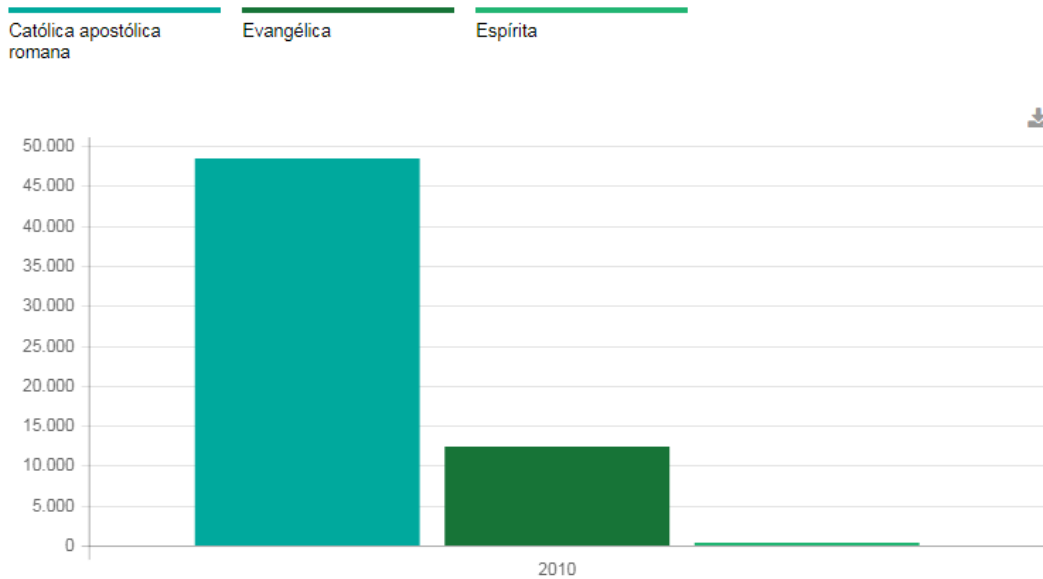
Legenda



Pirâmide Etária



População residente por religião (Unidade: pessoas)



Trabalho e Rendimento

Em 2015, o salário médio mensal era de 1,7 salários mínimos. A proporção de pessoas ocupadas em relação à população total era de 13,0%. Na comparação com os outros municípios do estado, ocupava as posições 110 de 144 e 21 de 144, respectivamente. Já na comparação com cidades do país todo, ficava na posição 3666 de 5570 e 2591 de 5570, respectivamente. Considerando domicílios com rendimentos mensais de até meio salário mínimo por pessoa, tinha 47,6% da população nessas condições, o que o colocava na posição 95 de 144 dentre as cidades do estado e na posição 1792 de 5570 dentre as cidades do Brasil.

Salário médio mensal dos trabalhadores formais

1,7 salários mínimos

Comparando a outros municípios

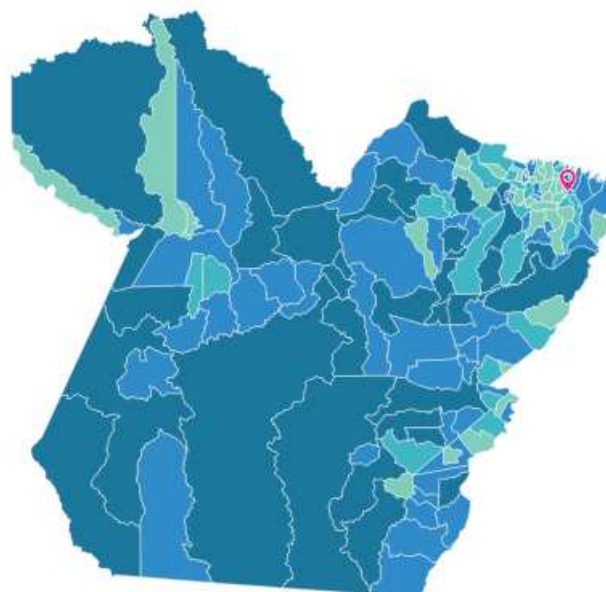


[Acessar página de ranking](#)

Pessoal ocupado

8.616 pessoas

Salário médio mensal dos trabalhadores formais



Percentual da população com rendimento nominal mensal per capita de até 1/2 salário mínimo

47,6 %

Local selecionado

Educação

Em 2015, os alunos dos anos iniciais da rede pública da cidade tiveram nota média de 4.1 no IDEB. Para os alunos dos anos finais, essa nota foi de 2.8. Na comparação com cidades do mesmo estado, a nota dos alunos dos anos iniciais colocava esta cidade na posição 64 de 144. Considerando a nota dos alunos dos anos finais, a posição passava a 137 de 144. A taxa de escolarização (para pessoas de 6 a 14 anos) foi de 97.5 em 2010. Isso posicionava o município na posição 19 de 144 dentre as cidades do estado e na posição 2904 de 5570 dentre as cidades do Brasil.

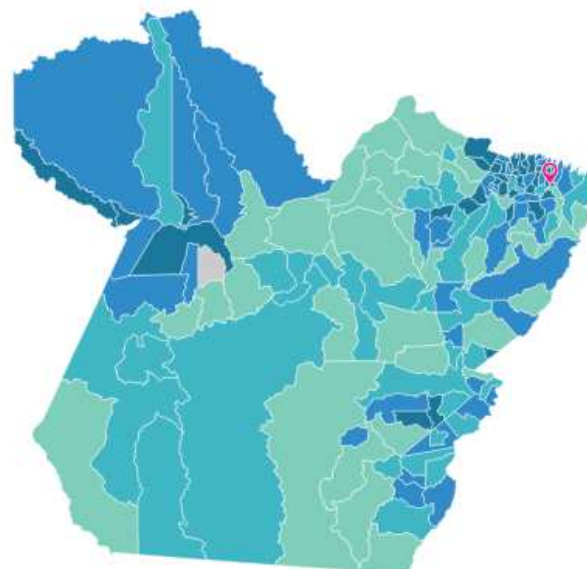
Taxa de escolarização de 6 a 14 anos de idade

97,5 %

Comparando a outros municípios



Taxa de escolarização de 6 a 14 anos de idade



Legenda

até 92,6 % até 95,5 % até 97 % mais que 97 %

Sem Informação

Local selecionado

IDEB – Anos iniciais do ensino fundamental

4,1

IDEB – Anos finais do ensino fundamental

2,8

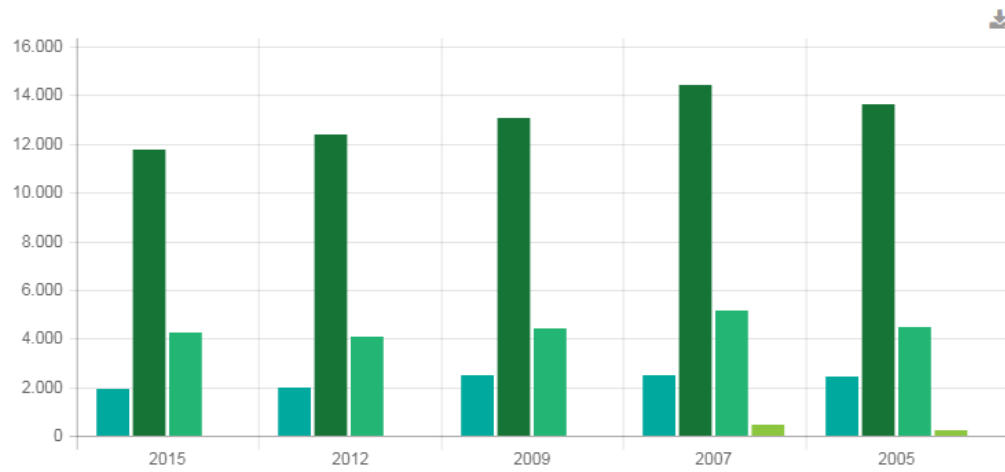
Matriculas (Unidade: matrículas)

Ensino pré-escolar

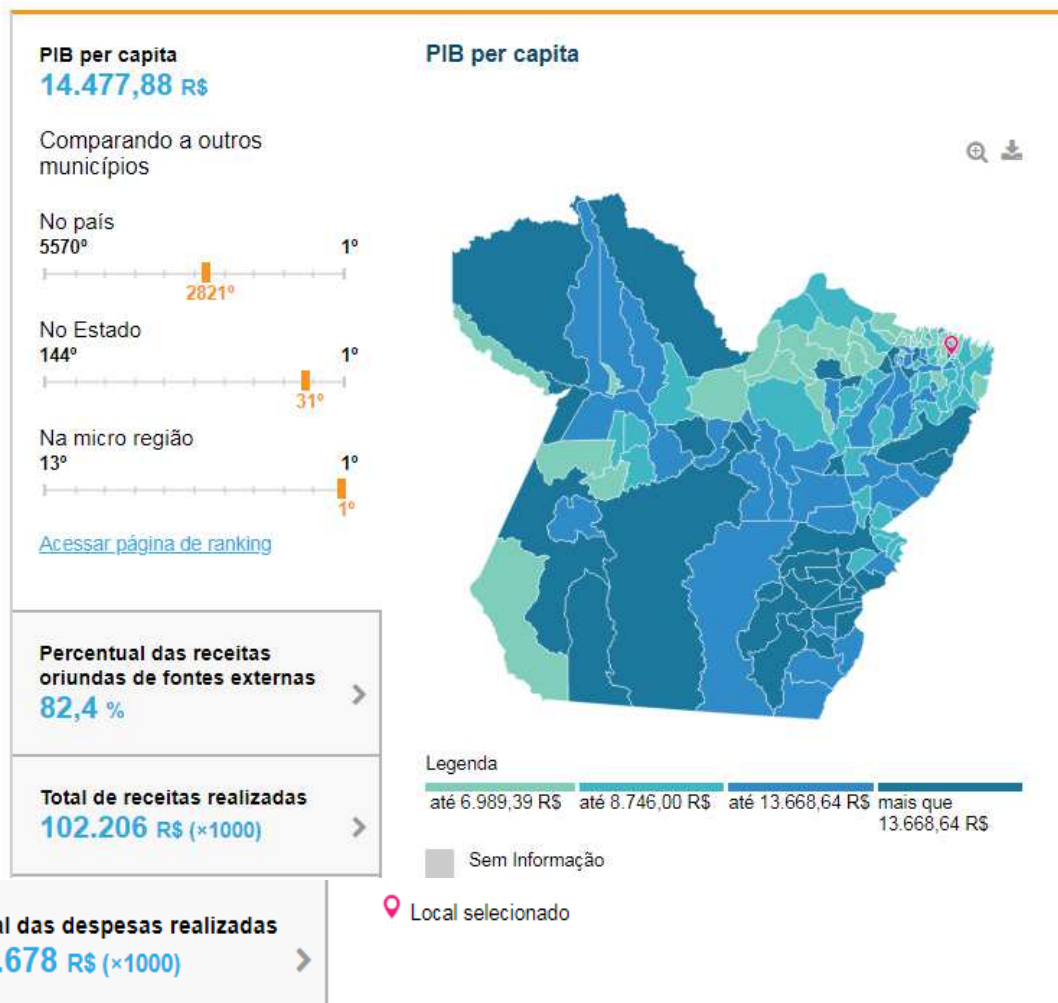
Ensino fundamental

Ensino médio

Ensino superior



Economia



Saúde

A taxa de mortalidade infantil média na cidade é de 10,97 para 1.000 nascidos vivos. As internações devido a diarreias são de 2,7 para cada 1.000 habitantes. Comparado com todos os municípios do estado, fica nas posições 120 de 144 e 89 de 144, respectivamente. Quando comparado a cidades do Brasil todo, essas posições são de 3038 de 5570 e 1252 de 5570, respectivamente.

Mortalidade Infantil
10,97 óbitos por mil
nascidos vivos

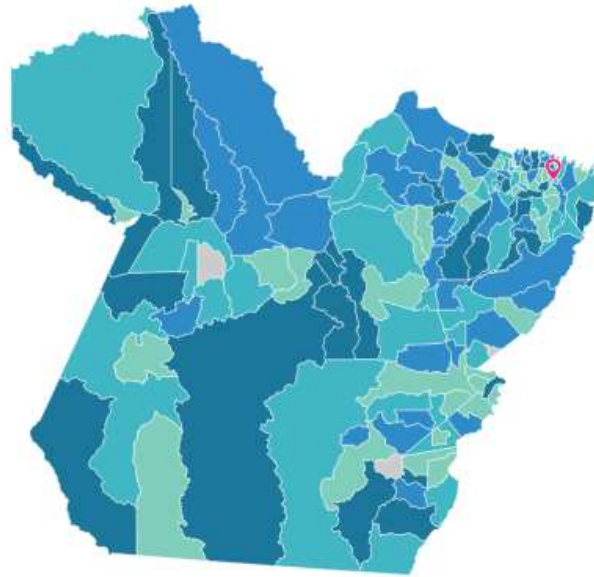
Comparando a outros municípios:



[Acessar página de ranking](#)

Internações por diarreia
2,7 internações por mil
habitantes

Mortalidade Infantil



Legenda

até 12,23 óbitos por mil nascidos vivos | até 16,17 óbitos por mil nascidos vivos | até 20,17 óbitos por mil nascidos vivos | mais que 20,17 óbitos por mil nascidos vivos

■ Sem Informação

📍 Local selecionado

Território e Ambiente

Apresenta 63.7% de domicílios com esgotamento sanitário adequado, 15% de domicílios urbanos em vias públicas com arborização e 7.2% de domicílios urbanos em vias públicas com urbanização adequada (presença de bueiro, calçada, pavimentação e meio-fio). Quando comparado com os outros municípios do estado, fica na posição 3 de 144, 114 de 144 e 22 de 144, respectivamente. Já quando comparado a outras cidades do Brasil, sua posição é 1670 de 5570, 5277 de 5570 e 3118 de 5570, respectivamente.

Esgotamento sanitário adequado

63,7 %

Comparando a outros municípios



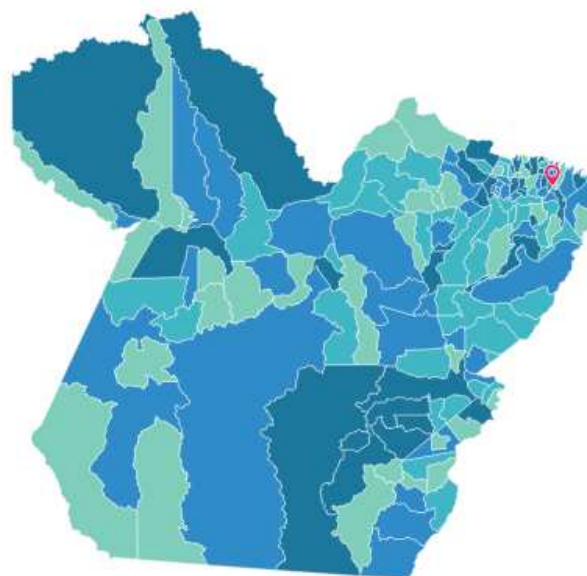
Arborização de vias públicas

15 %

Urbanização de vias públicas

7,2 %

Esgotamento sanitário adequado



Legenda

