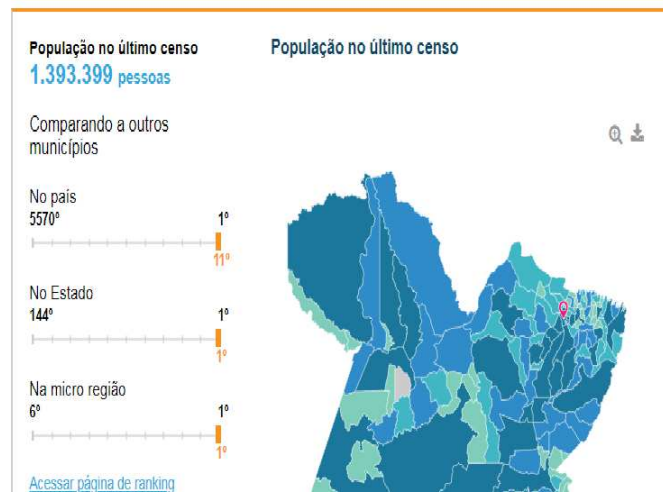


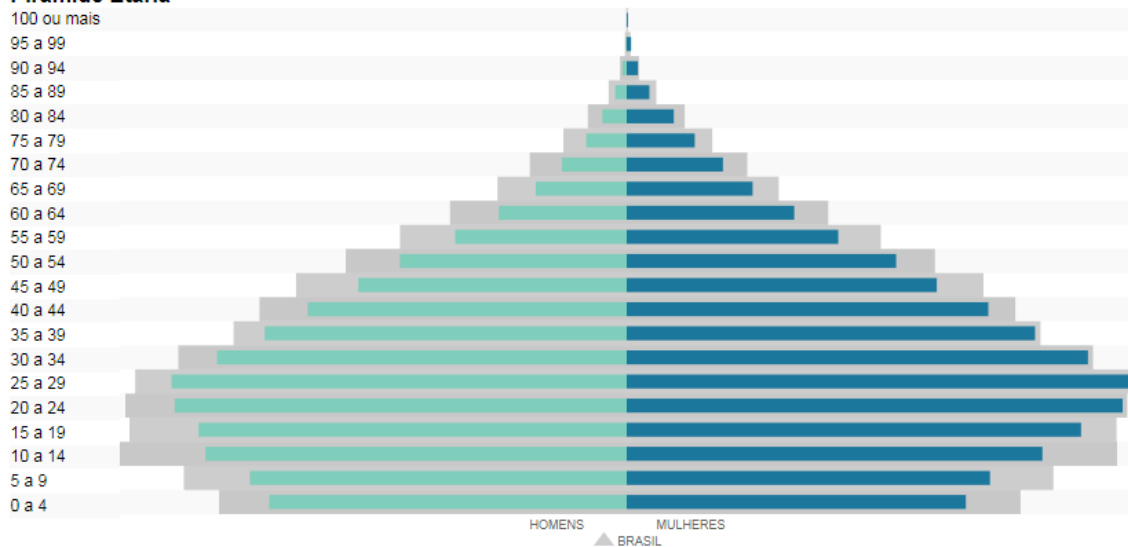
MUNICÍPIO DE BELÉM

Código do Município 1501402	Gentílico belenense
Prefeito ZENALDO RODRIGUES COUTINHO JUNIOR	
POPULAÇÃO	
População estimada [2017]	1.452.275 pessoas
População no último censo [2010]	1.393.399 pessoas
Densidade demográfica [2010]	1.315,26 hab/km²
TRABALHO E RENDIMENTO	
EDUCAÇÃO	
ECONOMIA	
SAÚDE	
TERRITÓRIO E AMBIENTE	

População



Pirâmide Etária



População residente por religião (Unidade: pessoas)

Católica apostólica romana

Evangélica

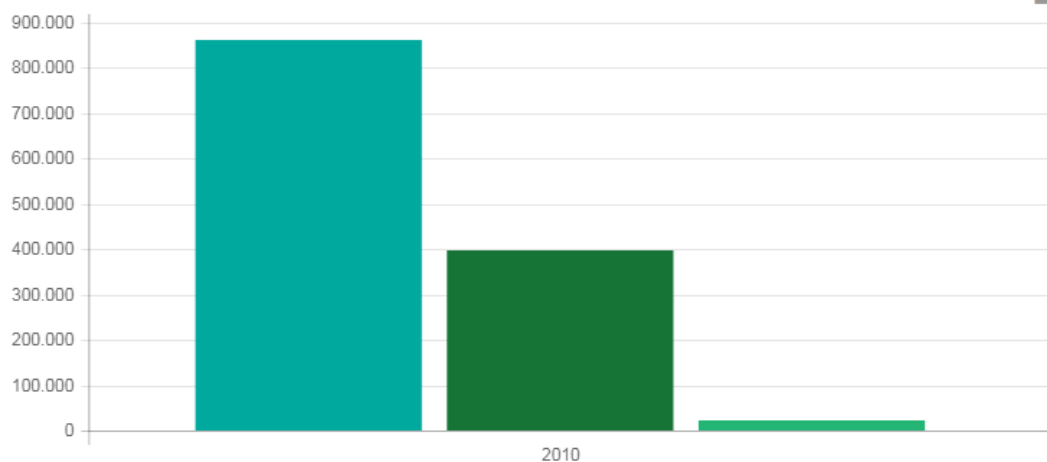
Espírita

População residente por religião (Unidade: pessoas)

Católica apostólica romana

Evangélica

Espírita



Trabalho e Rendimento

Em 2015, o salário médio mensal era de 3,7 salários mínimos. A proporção de pessoas ocupadas em relação à população total era de 30,5%. Na comparação com os outros municípios do estado, ocupava as posições 2 de 144 e 4 de 144, respectivamente. Já na comparação com cidades do país todo, ficava na posição 66 de 5570 e 494 de 5570, respectivamente. Considerando domicílios com rendimentos mensais de até meio salário mínimo por pessoa, tinha 39% da população nessas condições, o que o colocava na posição 139 de 144 dentre as cidades do estado e na posição 2870 de 5570 dentre as cidades do Brasil.

Salário médio mensal dos trabalhadores formais

3,7 salários mínimos

Comparando a outros municípios



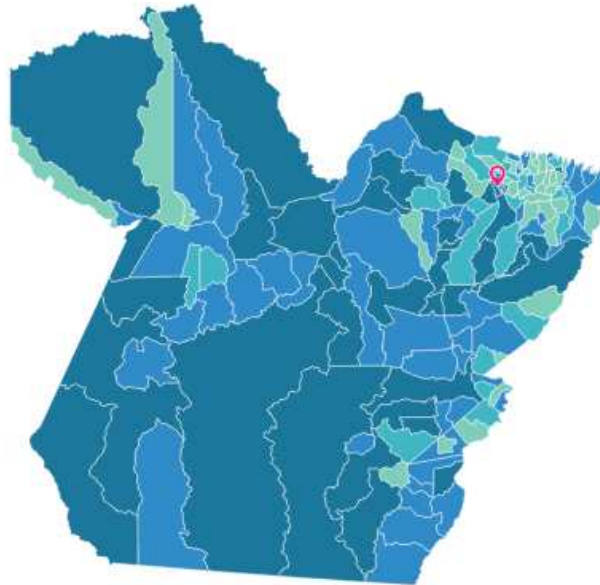
[Acessar página de ranking](#)

Pessoal ocupado
439.718 pessoas

População ocupada
30,5 %

Percentual da população com rendimento nominal mensal

Salário médio mensal dos trabalhadores formais



Legenda

até 1,8 salários mínimos até 1,90 salários mínimos até 2,2 salários mínimos mais que 2,2 salários mínimos

Sem Informação

Local selecionado

Educação

Em 2015, os alunos dos anos iniciais da rede pública da cidade tiveram nota média de 4.4 no IDEB. Para os alunos dos anos finais, essa nota foi de 3.3. Na comparação com cidades do mesmo estado, a nota dos alunos dos anos iniciais colocava esta cidade na posição 37 de 144. Considerando a nota dos alunos dos anos finais, a posição passava a 94 de 144. A taxa de escolarização (para pessoas de 6 a 14 anos) foi de 96.1 em 2010. Isso posicionava o município na posição 53 de 144 dentre as cidades do estado e na posição 4499 de 5570 dentre as cidades do Brasil.

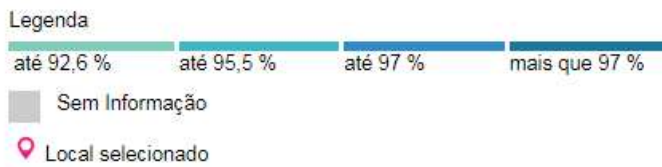
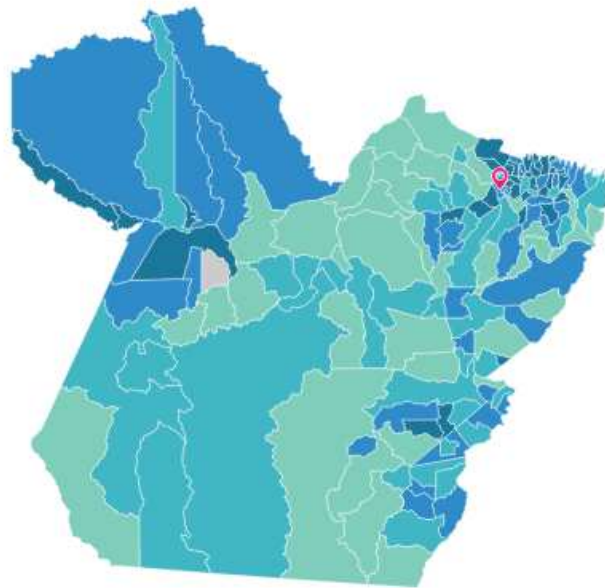
Taxa de escolarização de 6 a 14 anos de idade

96,1 %

Comparando a outros municípios



Taxa de escolarização de 6 a 14 anos de idade

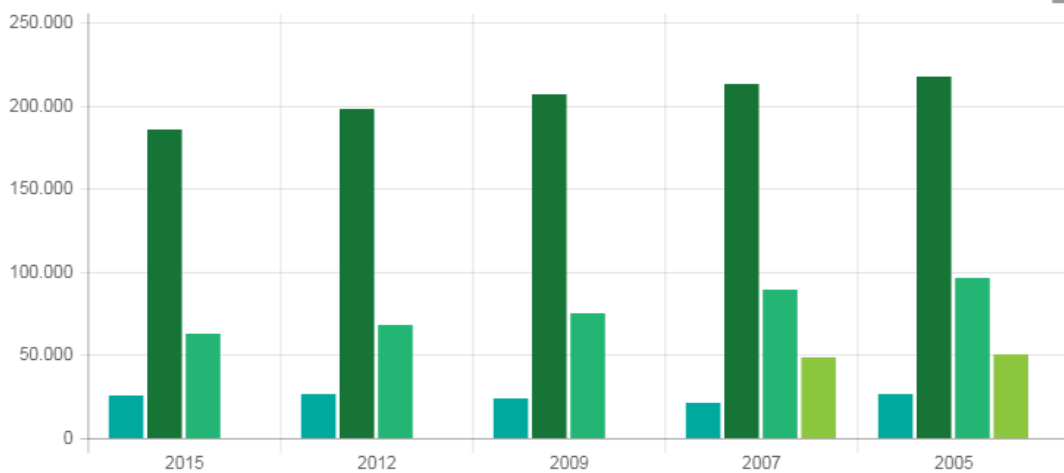


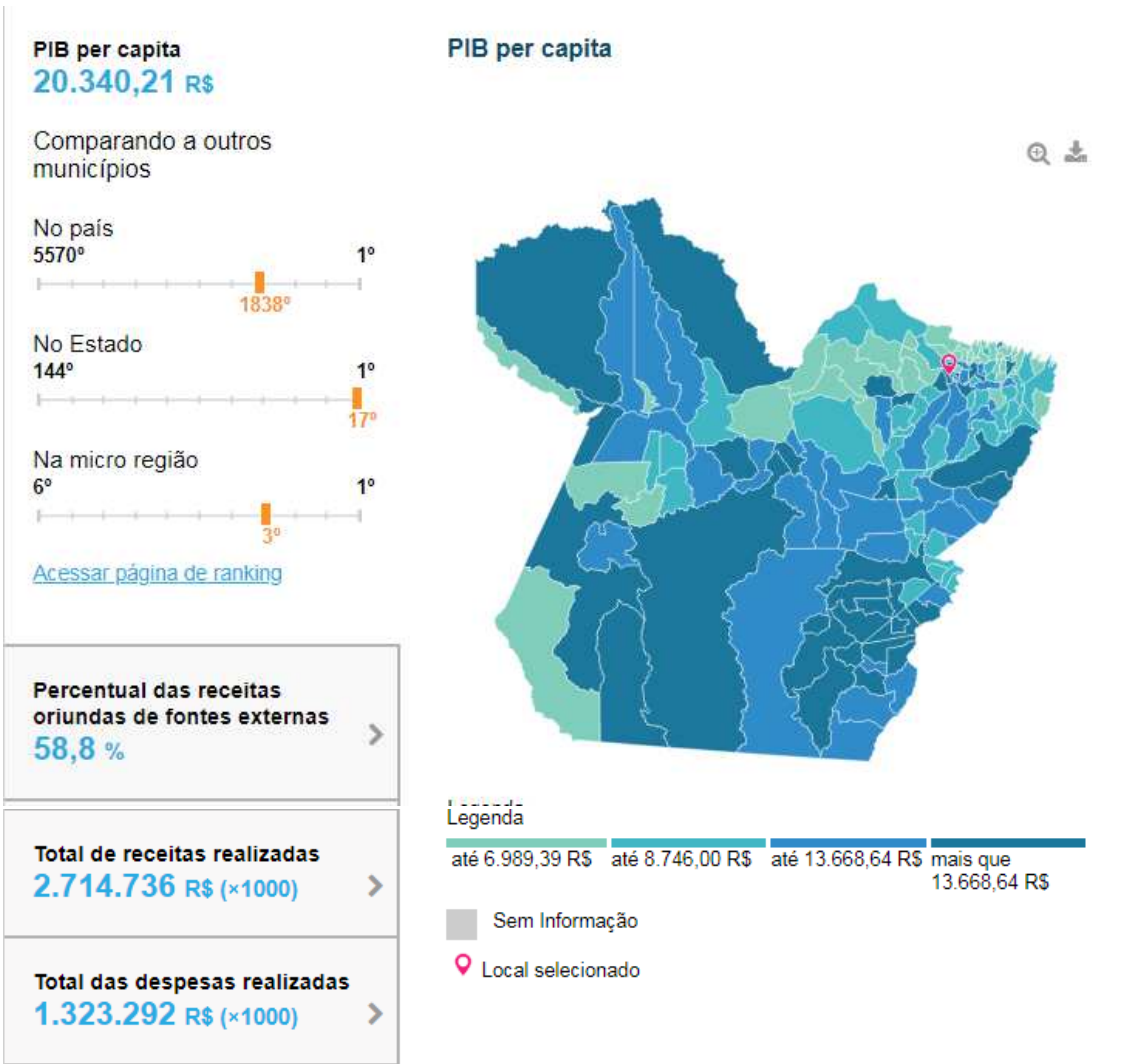
IDEB – Anos iniciais do ensino fundamental
4,4

IDEB – Anos finais do ensino fundamental
3,3

Matrículas (Unidade: matrículas)

Ensino pré-escolar Ensino fundamental Ensino médio Ensino superior





Saúde

A taxa de mortalidade infantil média na cidade é de 15,38 para 1.000 nascidos vivos. As internações devido a diarreias são de 3 para cada 1.000 habitantes. Comparado com todos os municípios do estado, fica nas posições 73 de 144 e 83 de 144, respectivamente. Quando comparado a cidades do Brasil todo, essas posições são de 1960 de 5570 e 1157 de 5570, respectivamente.

Mortalidade Infantil
15,38 óbitos por mil
nascidos vivos

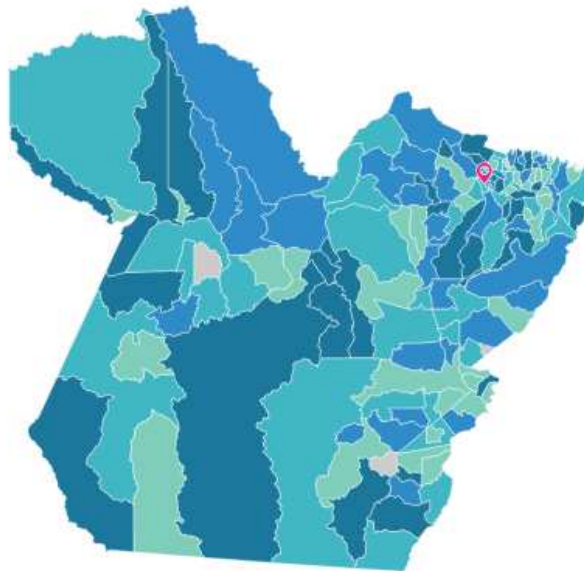
Mortalidade Infantil



Comparando a outros municípios



[Acessar página de ranking](#)



Legenda

até 12,23 óbitos por mil nascidos vivos	até 16,17 óbitos por mil nascidos vivos	até 20,17 óbitos por mil nascidos vivos	mais que 20,17 óbitos por mil nascidos vivos
---	---	---	--

Sem Informação

Local selecionado

Internações por diarreia
3 internações por mil
habitantes

Território e Ambiente

Apresenta 67.9% de domicílios com esgotamento sanitário adequado, 22.3% de domicílios urbanos em vias públicas com arborização e 36.1% de domicílios urbanos em vias públicas com urbanização adequada (presença de bueiro, calçada, pavimentação e meio-fio). Quando comparado com os outros municípios do estado, fica na posição 1 de 144, 90 de 144 e 1 de 144, respectivamente. Já quando comparado a outras cidades do Brasil, sua posição é 1465 de 5570, 5058 de 5570 e 920 de 5570, respectivamente.

Esgotamento sanitário adequado
67,9 %

Comparando a outros municípios

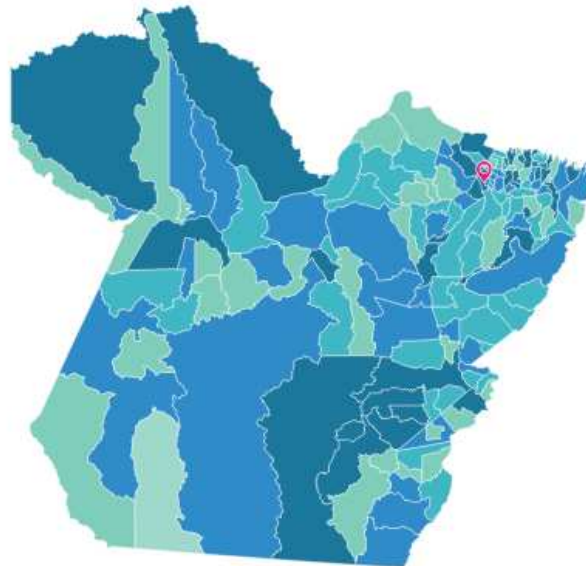


Arborização de vias públicas
22,3 %

Urbanização de vias públicas
36,1 %

Esgotamento sanitário adequado

Novo Progresso: 1,4 %



Legenda

